

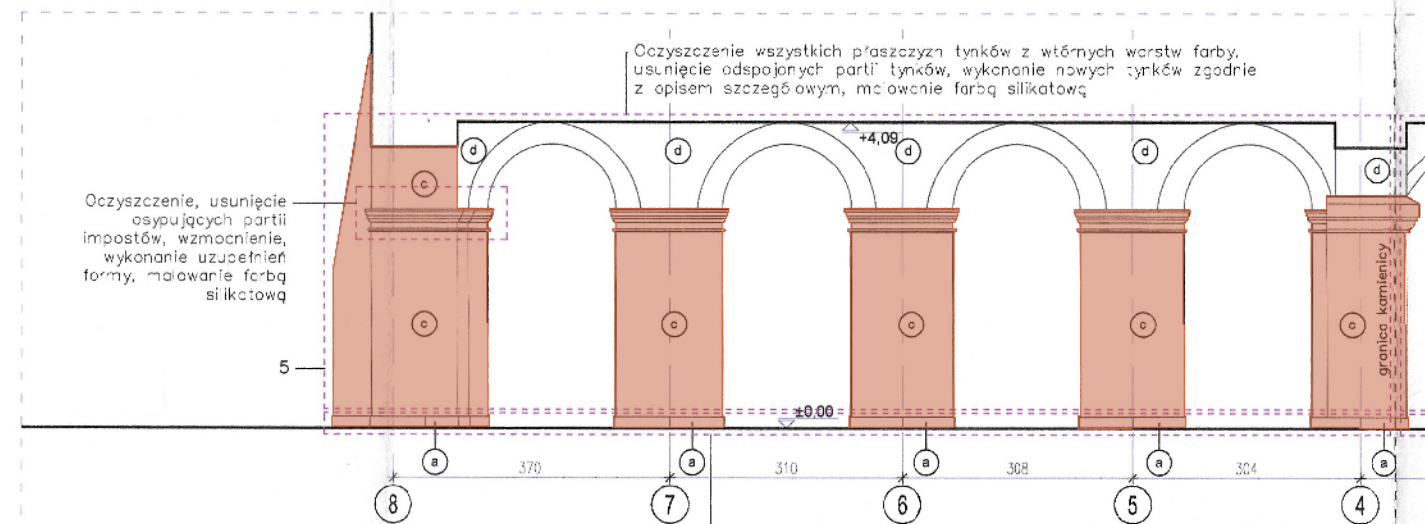
rzut



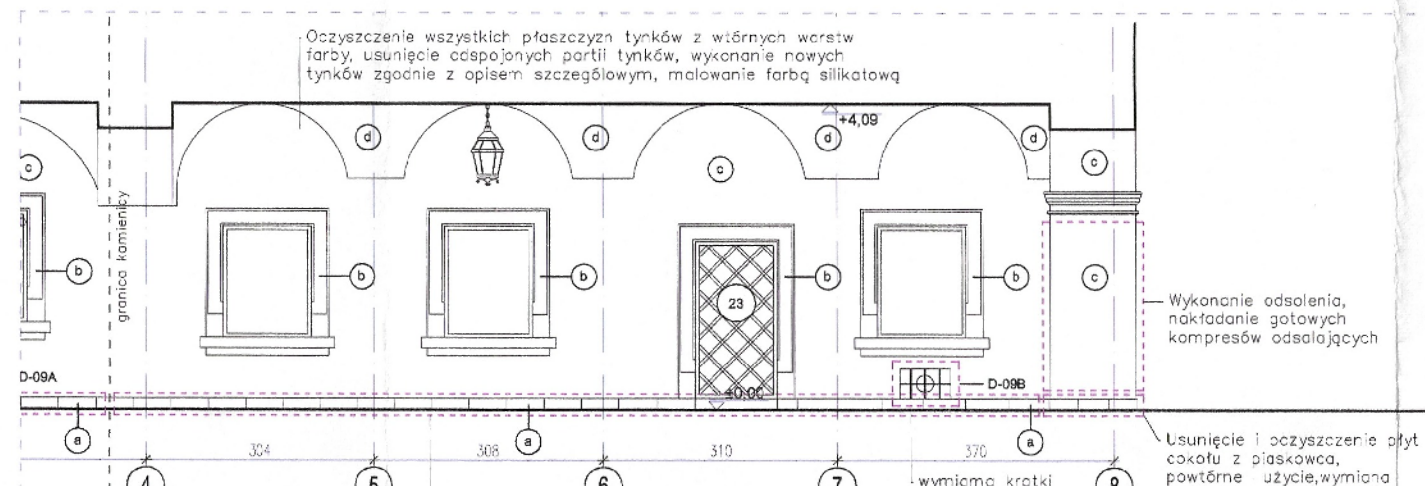
widok elewacji północnej



widok elewacji zachodniej



widok kolumn podcieni od strony wewnętrznej



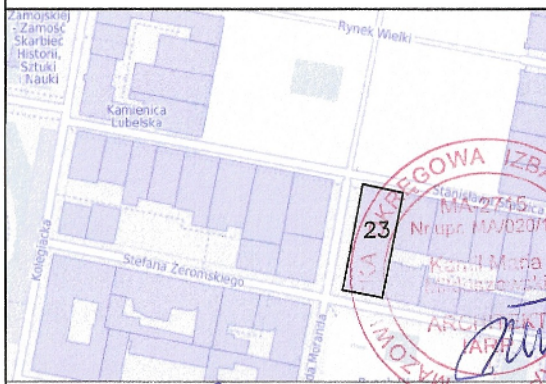
widok elewacji budynku w podcieniach

UWAGI:

1. Wszystkie prawa autorskie dotyczące tego rysunku są własnością +48 Architektura.
2. Wszystkie wymiary sprawdzić na budowie przed przystąpieniem do prac budowlanych.
3. Wymiary podano w centymetrach, poziomy w metrach.
4. Detale stolarki, kamieniarki, gładzi okiennych i portali wejściowych poza zakresem opracowania.
5. Projekt rozpatrywać wraz z rozróżnieniami szczegółowymi.
6. Wszelkie rozbieżności i nieścisłości zgłaszać projektantowi.
7. W razie wątpliwości natychmiast skontaktować się z projektantem.
8. Wszelkie roboty należy wykonać zgodnie z obowiązującym i przepisami, zasadami wiedzy technicznej.
9. W trakcie prowadzonych robót, mogą wystąpić elementy nieprzewidziane w niniejszej dokumentacji. W każdej sytuacji należy zgłosić się do projektanta celem ustalenia dalszego sposobu postępowania.
10. Wszelkie elementy mające wpływ na estetykę obiektu przedstawić do akceptacji projektanta.
11. Kolorystyka tynków uzgodniona dla całości zabudowy rynku wielkiego do uzgodnienia z komisją konserwatorską.

LEGENDA:

- a - cokół; płyty z płaskowca
 - b - gładź okienne i portale wejściowe; kamienne obramienie
 - c - ściany; tynk wapienno-płaskowy jasnoszary
 - d - sufit; tynk wapienno-płaskowy biały
 - e - odróbka blacharska
 - f - dachówka
- Uwagi:
Prace remontowe dotyczą:
- prac hydroizolacyjnych, iniekcji w strefie filarów
- tynków - ościeżowania w stosunku do płaszczyzn tynków podcieni, tynków elewacji, tynków na płaszczyznach gurtów i płaszczyznach filarów
- detali architektonicznego - gzymsów, zworników, boni, impostów,
- płyt z płaskowca - cokoły na elewacjach i filarach
- korekty ułożenia i wymiarów zniszczonych płyt chodnikowych kamiennych - w strefie filarów



tytuł zniwelowania budowlanego: **RENOWACJA**
REMONT ELEWACJI PODCIEŃ KAMIEŃC PRZY ULICY STASZICA NUMER 21, 23, 25, 27, 29, 31, 33, 35, 37, 39 W ZAMOŚCIU
Kategoria obiektów budowlanych: XIII - XV
Lokalizacja:
Miasto Zamość, powiat zamojski, województwo lubelskie, działki ewidencyjne nr 46, 8, 46, 9, obręb ewidencyjny: 0001, jednostka ewidencyjna: 066401_1.0001.AR_46, 8, 066401_1.0001.AR_46, 9

Investor: Miasto Zamość
Rynek Wielki 13
22-400 Zamość

GŁÓWNY PROJEKTANT: NR UPR. PODPIS

mgr inż. arch. Kamil Miklaszewski MA/020/15

ZESPÓŁ PROJEKTOWY

mgr inż. arch. Karolina Miklaszewska

mgr inż. arch. Agnieszka Filipczak

mgr inż. arch. Julia Roskosz

mgr inż. arch. Magdalena Potoczna

SPRAWDZAJĄCY

UPRZĄD MIASTA ZAMOŚĆ

WYDZIAŁ BUDOWNICTWA

URZĘDNIKI OCHRONY ZABYTEKÓW

48 +48 Architektura
Al. Niepodległości 151/4
02-555 Warszawa

Faza projektu: **PROJEKT BUDOWLANY**

Bransz: **ARCHITEKTURA**

Tytuł rysunku: **ELEWACJA BUD. 23**

Numer rysunku: **ZMC PB AR E.02 00**

PROJEKT ETAP/bud. BRAJZA NR RYS. RYW

Skala: 1:100 Data: 16.02.2024 Rysował: JR format: A3+